



**КОМИТЕТ ИМУЩЕСТВЕННЫХ ОТНОШЕНИЙ
АДМИНИСТРАЦИИ ПЕРМСКОГО МУНИЦИПАЛЬНОГО ОКРУГА**

РЕШЕНИЕ

о размещении объектов № 322

Пермский край
Пермский округ

14.02.2024

Комитет имущественных отношений администрации Пермского муниципального округа разрешает Публичному акционерному обществу «Россети Урал» (ИНН 6671163413, ОГРН 1056604000970, почтовый адрес: 620026, г. Екатеринбург, ул. Мамина Сибиряка, д. 140)

размещение объекта «Строительство ВЛ 0,4 кВ с установкой ПУ для электроснабжения деревни Крохово (4500088211)»

на землях муниципальная собственность.

на срок бессрочно.

Местоположение: Пермский край, Пермский муниципальный округ, д. Крохово.

Приложение: схема предполагаемых к использованию земель или части земельного участка.

Особые условия использования:

1. При установке опор электросетевого хозяйства учесть параметры ширины проезда улично-дорожной сети, во избежание сужения полосы отвода дороги. Установить опоры на расстоянии не более 2 метров от границ земельного участка.

2. Получение разрешения на производство земляных работ.

Заместитель председателя комитета

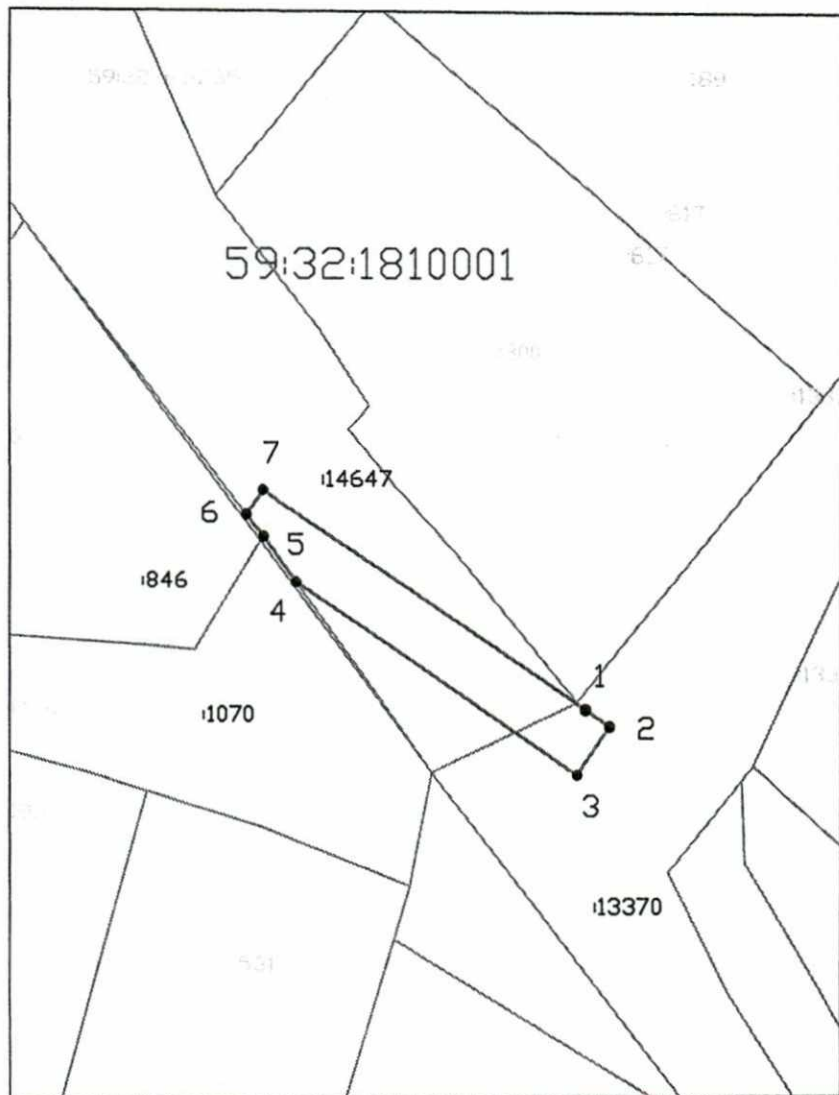


Дорож
(подпись, печать)

М.В. Королева

Схема предполагаемых к использованию земель или части земельного участка

Объект: «Строительство ВЛ 0,4 кВ с установкой ПУ для электроснабжения деревни Крохово (4500088211)»
 Местоположение: Пермский край, м.а. Пермский, д. Крохово
 Площадь земель или части земельного участка, кв.м.: 111
 Категория земель: земли населенных пунктов
 Вид разрешенного использования: —



Масштаб 1:500

Описание границ смежных землепользователей:

от 1 до 4 — 59:32:0000000:13370, 59:32:0000000:14647
 от 4 до 5 — 59:32:1810001:1070
 от 5 до 6 — 59:32:1810001:846
 от 6 до 1 — 59:32:0000000:13370, 59:32:0000000:14647

Условные обозначения:

- 1 Характерная точка границы, сведения о которой позволяют однозначно определить ее на местности
- Границы земельных участков, установленные (уточненные) при проведении кадастровых работ, отражающиеся в масштабе
- Граница земельного участка, сведения о которой содержатся в ЕФРН
- :14 Обозначение кадастрового номера земельного участка
- Граница кадастрового квартала
- 59:32:3720008 Обозначение кадастрового квартала

Каталог координат, м

Обозначение характерных точек границ	Координаты	
	X	Y
1	509042,73	2218693,56
2	509041,60	2218695,22
3	509038,29	2218692,97
4	509051,50	2218673,51
5	509054,68	2218671,22
6	509056,23	2218670,04
7	509057,92	2218671,18
1	509042,73	2218693,56

Заявитель:
Пучнина К.Ю.

по доверенности N ПЭ/93—2024
от 26.01.2024

(подпись, расшифровка подписи)